

REPŠA DZĪVE

Bruno Bērziņš

žurnāls "Daba un zinātne"

1938.gads, 6.numurs

Rūsganpelēks, putekļains lielceļš aizvijas tālē. Nozuzdams aiz bērzu birzs stūra, parādās dziļās ielejas otrā pusē. Kā gaiša lenta tas izlokās tālāk starp kailajiem morēnu pauguriem. Sauli, tikai sauli redz visapkārt. Saules apspīdēts lielceļš, saule mirdz zaļajos labības laukos, saules atspulgs viz ezeru ūdeņos. Plašās tāles gaismas pilnas. Gaiša liekas saulainā dienā Dienvidlatgale. Šo gaišuma izjūtu sevišķi kāpina daudzie ezeri, kas guļ starp uzkalniem, gludi kā spoguļi. Reta laiva tiem pārslīd pāri. Reti putni gausi lido virs snaudošiem ūdeņiem. Liekas, ezeros nav dzīvības.

Tas tikai tā izliekas pusdienas klusumā. Ezera ūdenī slēpjas un dzīvo neskaitāms daudzums organismu. Arī repši (*Coregonus albula* L.) ir to vidū.

Gribu mazliet pakavēties pie šā mazā lašu dzimtas pārstāvja. Ne katrā ezerā atradīsim repši¹⁾.

¹⁾ Latgalē pazīstams ar nosaukumu - seļava.

Tīros, dzidros un barības nabagos oligotrofa tipa ezeros viņu nav. Šeit termiskie apstākļi, tāpat skābekļa bagātība, dotu iespēju dzīvot, bet niecīgais planktona vēzišu daudzums nesniedz pietiekošā daudzumā barības. Tikai ezeram eutrofizējoties, repsim rodas iespēja tur dzīvot. Ezeram kļūstot sāļu bagātākam, tajā bagātīgi attīstās planktons. Līdz šai labvēlīgai parādībai seko ļaunums - seklie ezeri stipri sasilst, stagnācijas periodos ezera dziļākos slāņos skābeklis laikiem pat iztrūkst. Tā kā repsim minimālais skābekļa daudzums ir ap 20 % piesātinājuma, tad eutrofa tipa ezeros tas nevar dzīvot. Tādēļ repši aizvien sastopami tikai pārejas tipa ezeros. Pārejas tipa ezeru liels skaits Latgalē. Sakarā ar to tur var atzīmēt lielāku ezeru skaitu, kuros mīt repši. Tā tos var atrast Rēznas, Sīversas, Cārmaņa, Jazinakas, Rušona, Ilzas, Gusenu u. c. ezeros. Reti tie Lejas, Garā un Dridza ezeros. Nav to Ojatieka, Dubina ezeros, kuri liekas vēl nav tik tālu eutrofizējušies, lai repši tajos rastu dzīvotiespēju. Nav daudz ezeru citos Latvijas novados, kur tie dzīvotu. Ir ziņas par viņu atrašanos Puzes, Usmas, Alūksnes, Limbažu un Sventas ezeros.

Repši ir ezera brīvā ūdens - pelagiala - apdzīvotāji. Tie vasarās dzīvo virs ezeru dziļākām vietām. Dienā līdz ar zooplanktonu uzturas ezera dziļumā, lai naktīs sekotu planktona vēzišiem augstākos ūdens slāņos, šie brīvi peldošie vēziši (*Diaptomus*, *Mesocyclops*, *Bosmina*, *Daphne*, *Ceriodaphne* u. c.), vertikāli pārvietojas diennakts laikā. Sīkie, pat zem 2 mm garie dzīvnieciņi ir repšu barība. Tādēļ saprotama to sekošana vēzišu bariem. Ezera pelagialu repši atstāj tikai rudeņos, dodoties uz nārsta vietām. Jau septembra beigās nārsta vietās - virs grantainiem, kailiem vai retiem ūdensaugiem (*Elodea*, *Chara*) noaugušiem sēkļiem - pulcējas tēviņi. Daudz vēlāk tur ierodas sievišķās kārtas indivīdi. Parasti pieņem, ka īsti nārsts sākas tikai tad, kad ezera ūdens atdziestot ieguvis vienādu temperatūru visā savā masā. Šāds homotermijas stāvoklis var iestāties, ūdenim atdziestot apm. līdz + 7°. Tādēļ nārsts sākas vēl rudenī - oktobra beigās un turpinās pat līdz decembra beigām. To pārtrauc sala iestāšanās, šis laika periods citādi samērā nelabvēlīgs nārstam. Spēcīgajās rudens vētrās viļņi un straumes nereti iejauc seklajos sēkļos izlaistos ikrus dūņās, kur tie iet bojā. Dažkārt tā iznīkst viss nārsts. Tas ievērojami ietekmē repšu skaitlisko sastāvu ezerā. Repšu dzīve īsa. Vairums nobeidzas pēc 4 vai 5 gadiem, bet dažos ezeros jau pēc 3 gadiem. Kaut gan viņi nārstot sāk otrā gadā, sliktam nārsta laikam atkārtoties vairākus gadus no vietas, repši var iznīkt kādā ezerā - tomēr tas vēl nav vedams sakarā ar ezera citu apstākļu nepiemērotību tiem. Tos ezerā viegli var atkal ieaudzēt, ielaižot lielāku daudzumu zivju perinātavās izaudzētu mazuļu. No ikriem pēc apm. 2 mēnešiem²⁾ izšķīlas jaunā zivtiņa.

²⁾ Attīstības ilgums apm. 150 dienas grādu. Ar dienas grādu saprot dienu skaita reizinājumu ar

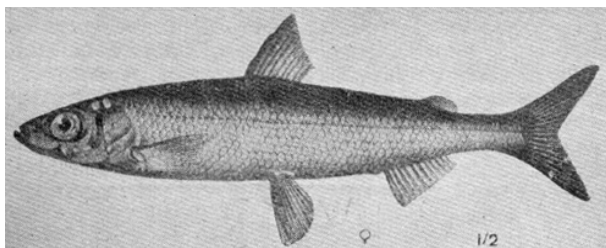
attiecīgo ūdens temperatūru, laikā no oliņas apaugļošanās brīža līdz zivju mazuļu izšķilšanās brīdim.

Pēc gada tā jau 11 cm gara. Otrā gadā tā ir līdz 18 cm, trešajā - līdz 23 un ceturtajā - līdz 25 cm gara. Augšanas ātrums stipri atkarīgs no barības daudzuma ezerā, kādēļ to pieaugšanas ātrums visos ezeros nav vienāds.

Latvijas zivju sastāvs apmēram zināms. Trūkst sīkāku datu par to dažādos Latvijas apvidos. Tāpat maz ziņu par atsevišķo zivju sugu dzīves veidu. Tas attiecināms arī uz repsi.

Īss šīs sudrabainās zivtiņas mūžs. Izplatība stipri lokalizēta, tādēļ plašākas aprindas maz pazīst viņu un tomēr...

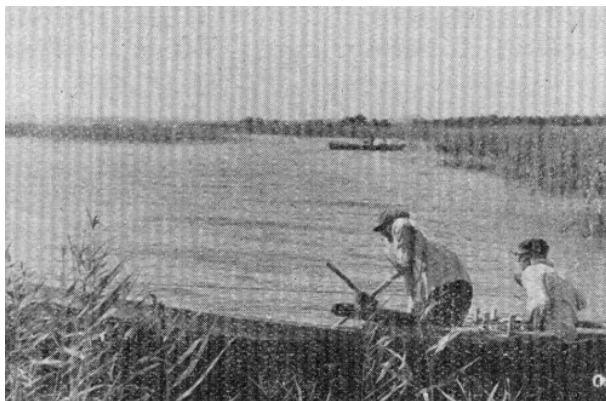
Saulaina vasaras diena. Tūristu pulciņš apmetas ēnainā mežmalā. Gājiens pa putekļaino lielceļu, cauri ziedošām pļavām un tumšiem mežiem radijis ēstgribu. No mugursomām izkravā līdzpaņemtās pilsētnieciskas kaloriju baterijas. To starpā konservu kārbas. Uz vienas no tām uzraksts “Skumbrija tomātos”, bet zemāk sīki burti paskaidro - “no repšiem”.



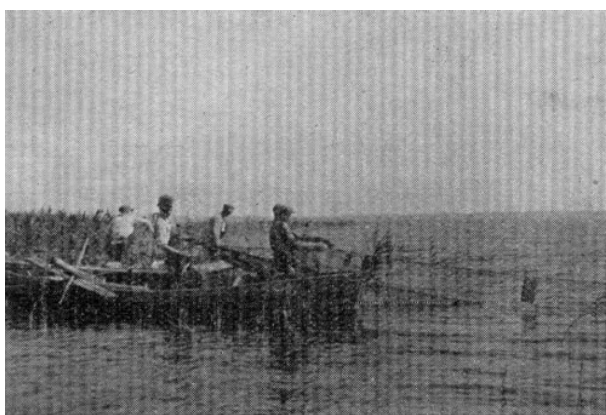
1. attēls. Repsis (*Coregonus albula* L.).
No *Faune Ichtyol. de L'Ati.Nord.*



2. attēls. Zvejnieki met repšu vadu Sīversa ezerā.
B.Bērziņa uzņ. No L. U. Hidrobiol. stac. materiāliem.



3. attēls. Vadus griešana Sīversa ezerā.
B.Bērziņa uzņ. No L. U. Hidrobiol. stac. materiāliem.



4. attēls. Vadus vilkšana Sīversa ezerā.
B.Bērziņa uzņ. No L. U. Hidrobiol. stac. materiāliem.